



**ALTERNATIV  
TIL VOLD**

Iceland  
Liechtenstein  
Norway grants

# Včasný záchyt traumatizovaných dětí

---

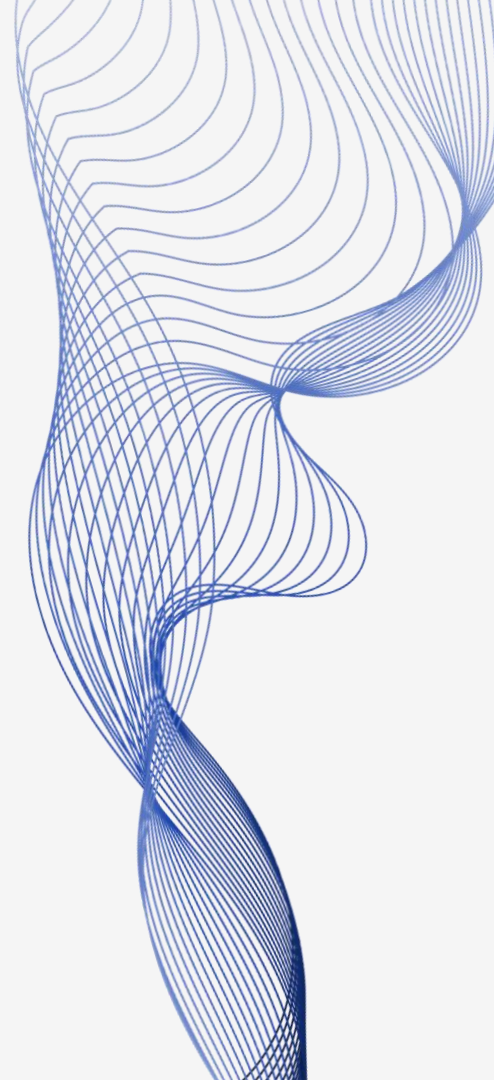
Markéta Hrdličková  
Klinická psychologička



# Cílová skupina pro projekt: děti a rodiny

- Děti vystavené DN
- Děti vystavené týrání, zanedbávání
- Děti vystavené sexuálnímu zneužívání a jiné trestné činnosti

Podpořeno z grantem z Islandu, Lichtenštejska a Norska v rámci Fondů EHP



# Mezirezortní spolupráce



MZ

Diagnostika, léčba



MPSV

OSPOD



MV a PČR

Trestná činnost, soudy

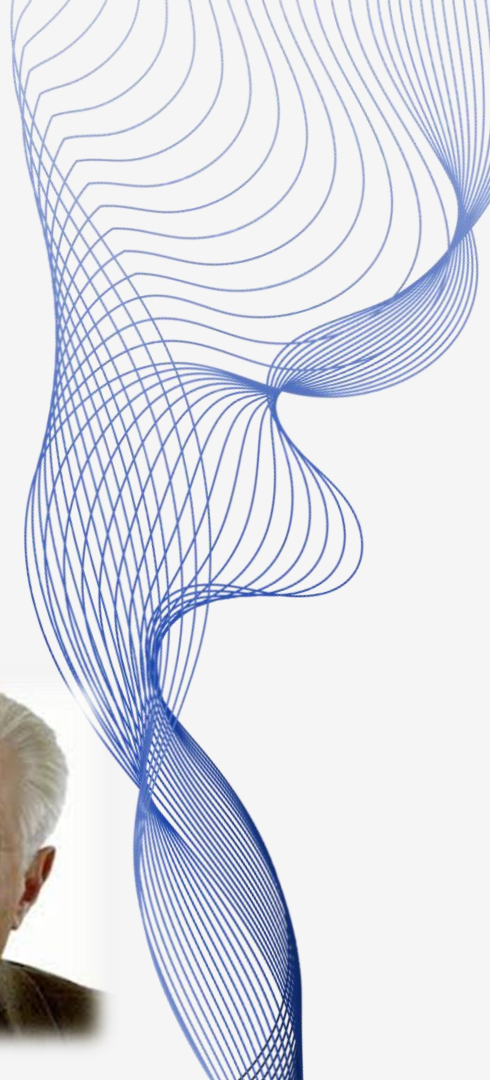


MŠMT

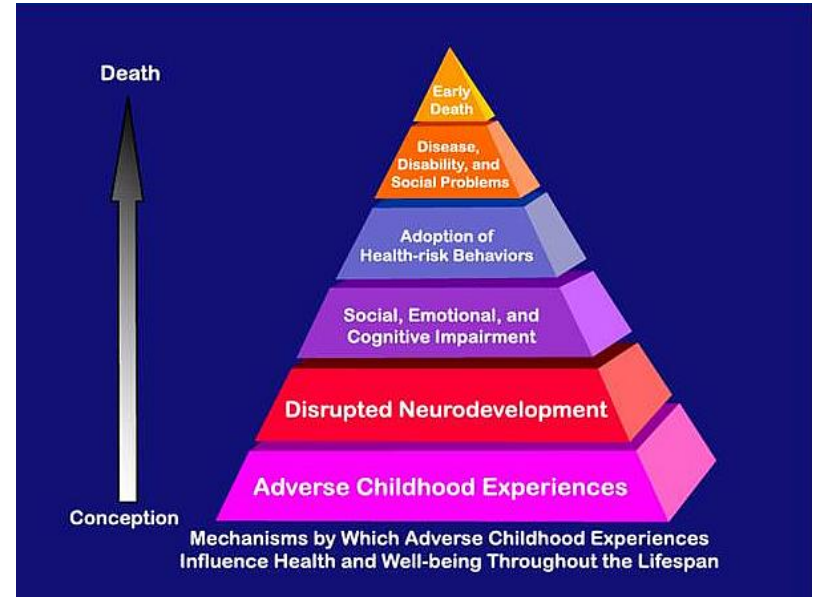
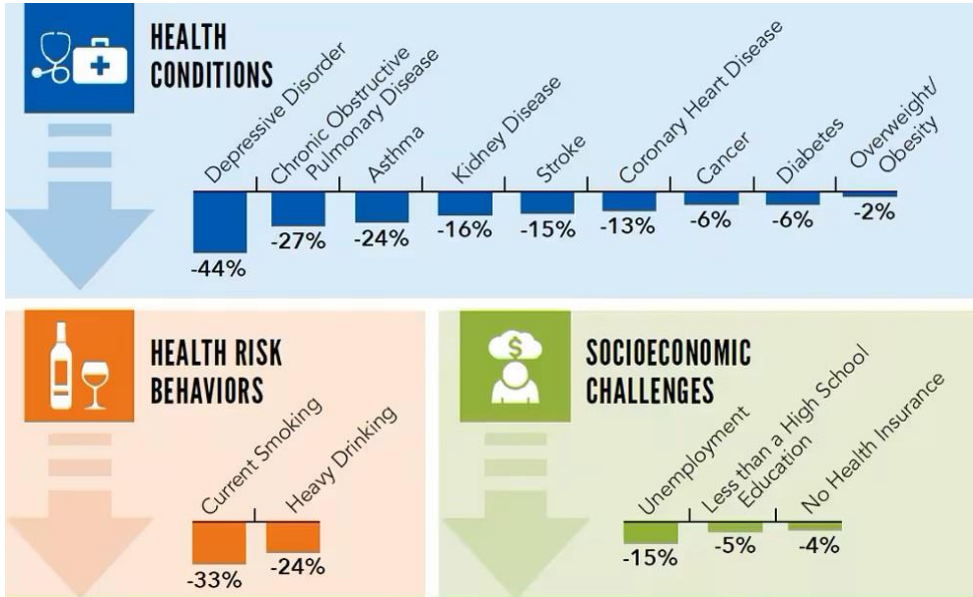
Záchyt, trauma přístup  
ke vzdělávacímu procesu

# Adverse Childhood experience study (ACE)

- San Diego, CA, 1998
- **Cíl:** zjistit dopad nepříznivých zkušeností v dětství na zdravotní stav, sociální a ekonomické fungování během dospělosti
- **WHO, 2016:** mezinárodní dotazník (ACE-IQ)



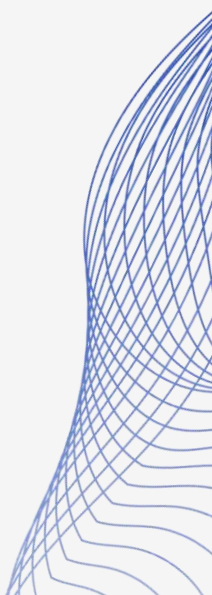
# Dopady ACE





**Roční náklady na zdravotní péči osob, které byly  
vystaveny násilí, je o 42% vyšší než u osob, které  
tuto zkušenost nemají“**

**Bonomi, A. E., et al. Health care utilization and costs associated with physical and nonphysical-only intimate partner violence. Health Services Research, 2009, 44, pp. 1052–1067**



# ACE dotazník



THOMAYEROVA NEMOCNICE  
DĚTSKÉ CENTRUM  
s komplexní péčí a podpůrnou rodinnou terapií  
Sulická 120, 140 00 Praha 4  
Tel/fax: 241715252, 241714764/241714764

## ACE dotazník (Nepříznivé zážitky z dětství)

Iniciály: \_\_\_\_\_

Datum vyplnění: \_\_\_\_\_

Rok narození: \_\_\_\_\_

Když jste vyrůstali během prvních 18ti let Vašeho života:

1. Stávalo se, že by rodič nebo jiný dospělý u Vás doma/v domácnosti často nebo velmi často ... Vám nadával, napadal Vás, srážel Vás nebo Vás ponižoval? Nebo jednal způsobem, který ve Vás vyvolával obavy, že byste mohl/a být fyzicky zraněný/á?

**Ano X Ne**

2. Stávalo se, že by rodič nebo jiný dospělý u Vás doma/v domácnosti často nebo velmi často... Vás strkal, chytil Vás, fackoval nebo po Vás něco hodil? Nebo Vás uhodil tak silně, až byly vidět známky napadení či poranění?

**Ano X Ne**

3. Stávalo se, že osoba alespoň o 5 let starší než Vy ... se Vás dotýkala nebo Vás laskala (hladila) nebo jste se jeho/jejího těla dotýkal/a sexuálním způsobem? Nebo se pokoušel/a či dokonce s Vámi měl/a orální, anální nebo pohlavní styk?

**Ano X Ne**

4. Měl/a jste se často nebo velmi často pocit ... že Vás nikdo z rodiny nemiluje nebo si mysleli, že nejste důležitý/á nebo výjimečný/á ? Nebo jste o sebe navzájem nepečovali, nevyhledávali jste jeden druhého, necítili jste blízkost druhých nebo jste se navzájem nepodporovali?

**Ano X Ne**

# Metodika pro zdravotnictví



Online verze

Iceland UNF  
Liechtenstein  
Norway grants

Fakultní  
Thomayerova  
nemocnice

Fakultní Thomayerova nemocnice  
Videňská 800, 140 59, Praha 4  
www.ftn.cz

METODIKA PRÁCE  
S TRAUMATIZOVANÝM  
PACIENTEM/PACIENTKOU  
VE ZDRAVOTNICTVÍ

---





# Metodika pro školní prostředí



Online verze

Iceland  
Liechtenstein  
Norway grants



Fakultní Thomayerova nemocnice

Vídeňská 800, 140 59, Praha 4

[www.ftn.cz](http://www.ftn.cz)

## METODIKA K VČASNÉMU ZÁCHYTU TRAUMATIZOVANÝCH DĚTÍ

---



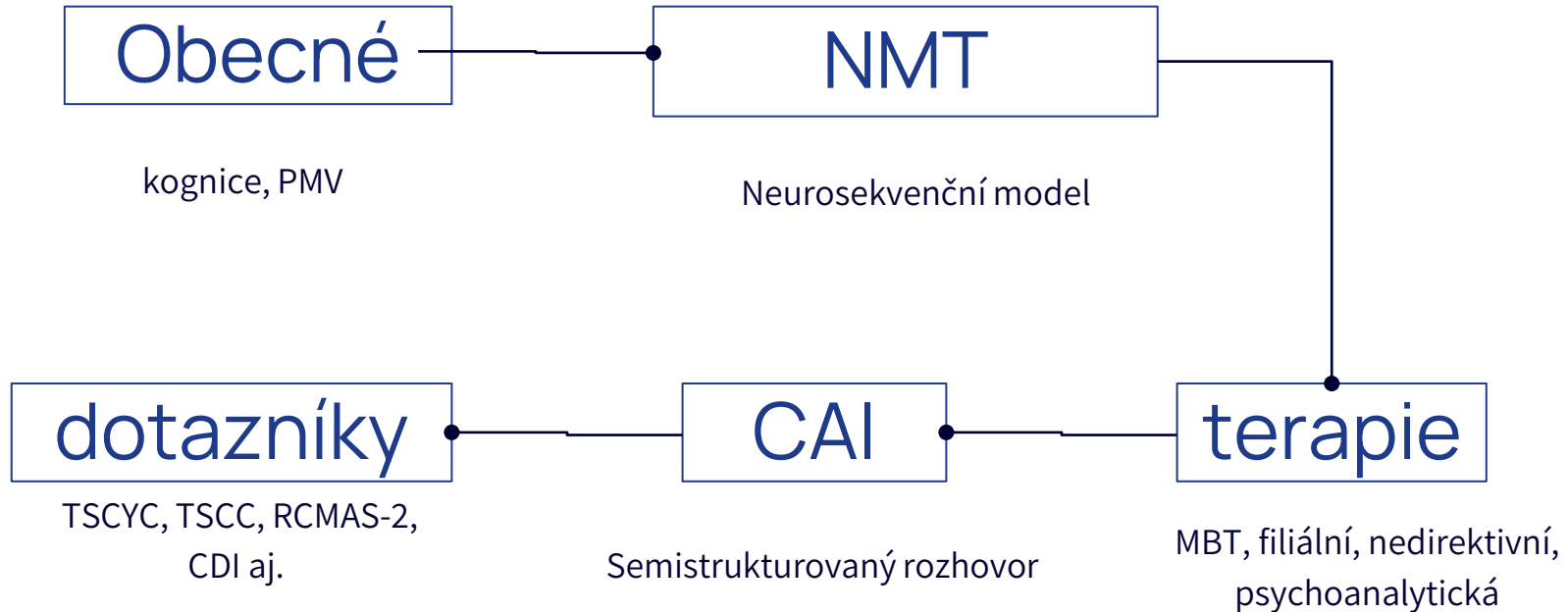
# Emoční karty

## Jak mluvit s dětmi o násilí

Online verze

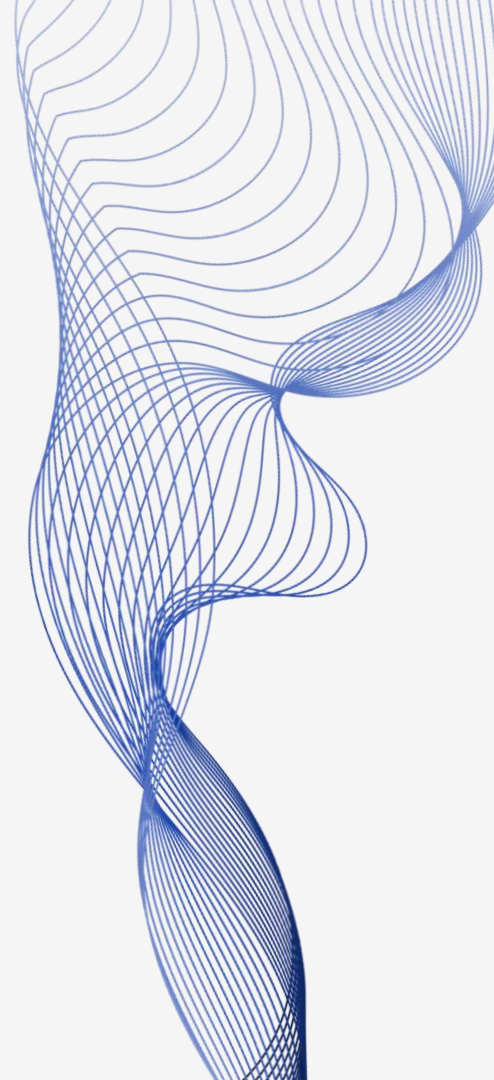


# Diagnostické metody: děti

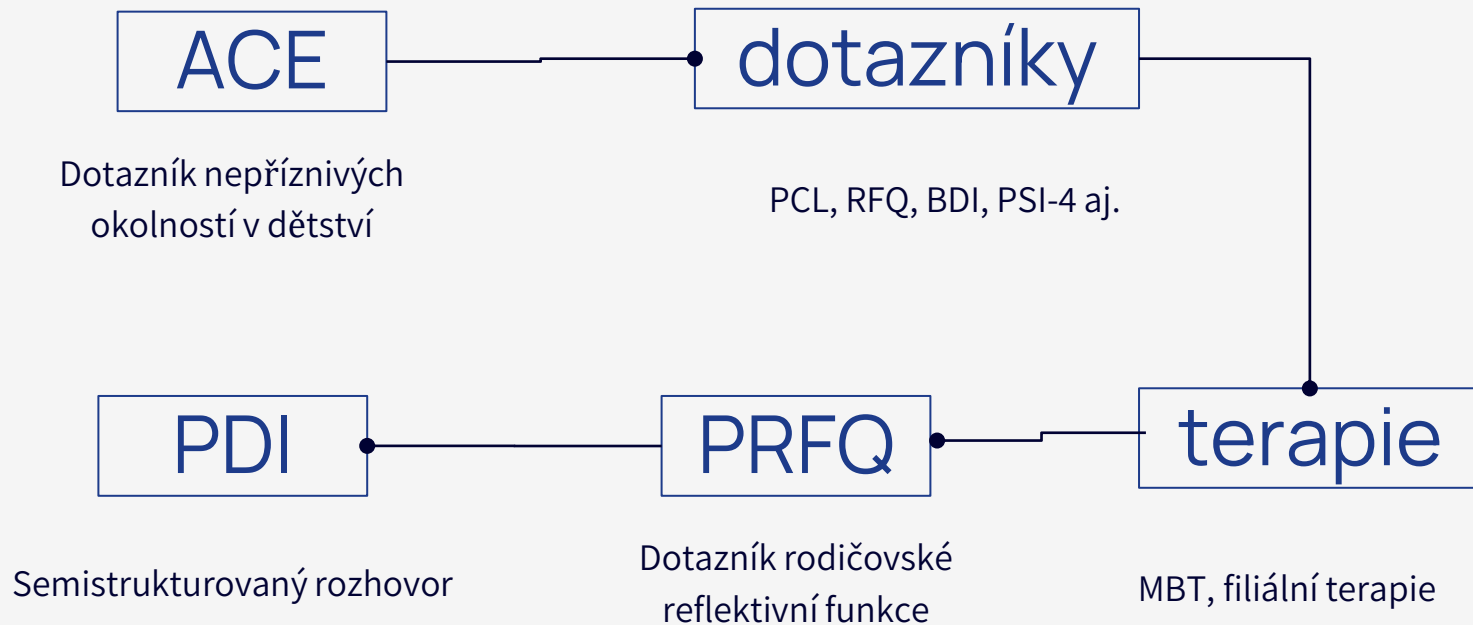


# Neurosekvenční model

- Komplexní diagnostický nástroj, který pomáhá zmapovat neurobiologický vývoj traumatizovaných dětí.
- Posuzujeme události ve vývoji dítěte od nitroděložního období přes rané dětství po současnost a vztahy, které jsou pro dítě ohrožující i ty, které mu napomáhají k budování resilience.
- Výstupy jsou důležité pro doporučení následné intervence



# Diagnostické metody: dospělí



# Děkuji za pozornost

---

marketa.hrdlickova@ftn.cz

www.ftn.cz



CREDITS: This presentation template was created by **Slidesgo**, and includes icons by **Flaticon**, and infographics & images by **Freepik**

Please keep this slide for attribution

