

Endoskopické operace ledvin perkutánní

J. Suchý



Nefroskopie

- Vyšetřovací a terapeutická metoda, při které se použitím optického přístroje (nefroskopu) zobrazuje dutý systém ledviny

Nefroskopie

- Diagnostický výkon
- Terapeutický výkon

Diagnostická nefroskopie

- Optická kontrola dutého systému ledviny při podezření na papilární tumor ledvinné pánvičky
- (v případě hematurie, při rtg podezření na nádor z ledvinné pánvičky při RTG vyšetření)

Terapeutická nefroskopie

- Perkutánní extrakce konkrementu
- Nefroskopická endopyelotomie
- Perkutánní resekce papilárního tumoru ledvinné pánvičky

Perkutánní extrakce konkrementu

Indikace

- Konkrementy přesahující v největším rozměru 3 cm
- Odlitkové konkrementy kalichů a pánvičky
- Konkrementy v dolním kalichu s malou nadějí na spontánní odchod po jiné terapii

Endopyelotomie

Indikace

- Krátké zúžení přechodu pánvičky do močovodu
- V blízkosti se nenachází křížující céva
- Klinická manifestace – bolest, snižování funkce ledviny, porucha pasáže moči
- Krvácení, infekce, tvorba konkrementů



Perkutánní resekce tumor ledvinné pánvičky

Indikace

- Menší exofytické tumory pánvičky
- Solitární ledvina

Poloha pacienta

- I fáze – litotomická (gynekologická)
- II fáze – na bříše

Anestézie

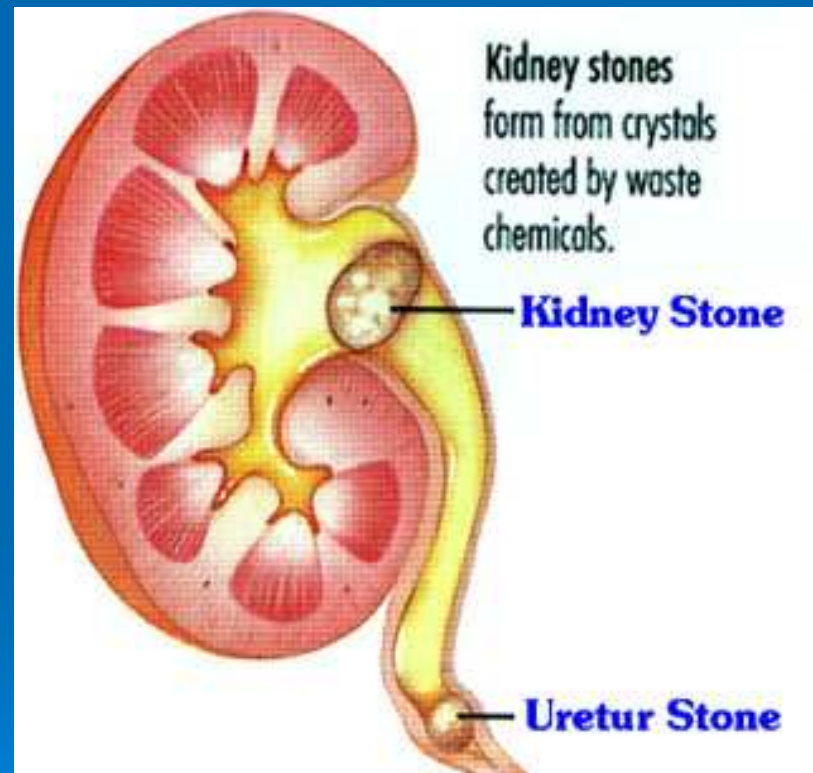
- Spinální
- Epidurální
- Celková

Postup při nefroskopii

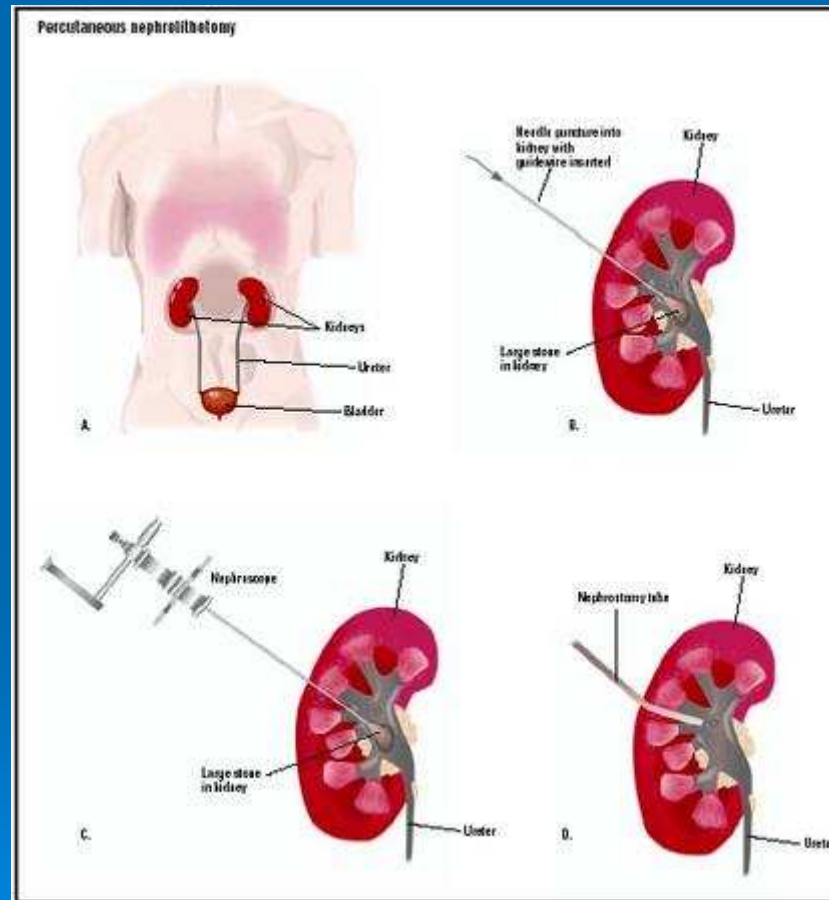
- Sondáž ledviny ureterální cévkou
- Náplň dutého systému ledviny kontrastní látkou
- Punkce ledviny do zvoleného kalichu
- Zavedení vodiče (Lunderquist)
- Dilatace punkčního kanálu
- Zavedení nefroskopu do dutého systému ledviny



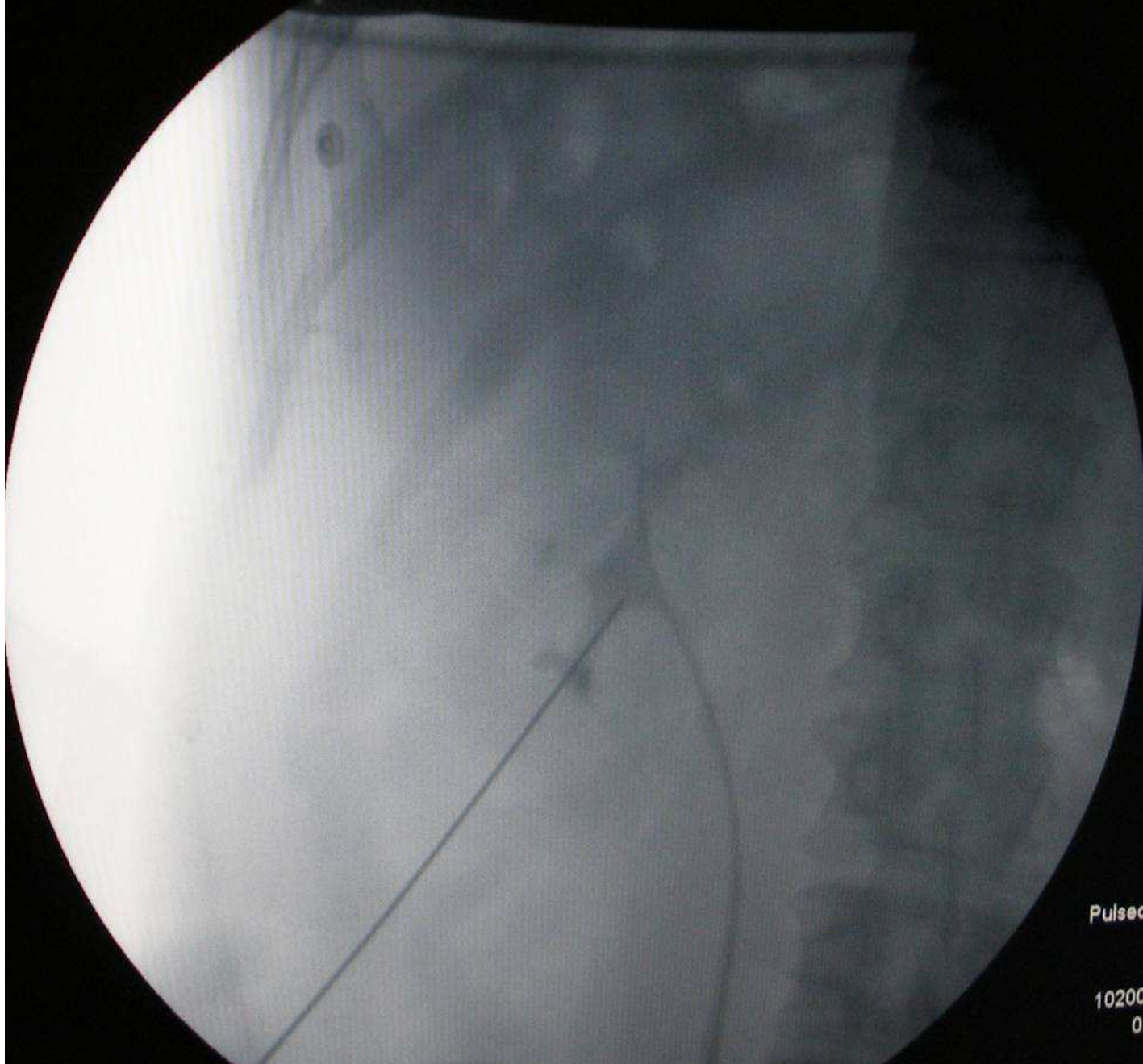
Nefrolithiasa



Nefroskopie



28.05.2008
12:41
Frame 48/48



L

83 kV
3.9 mA

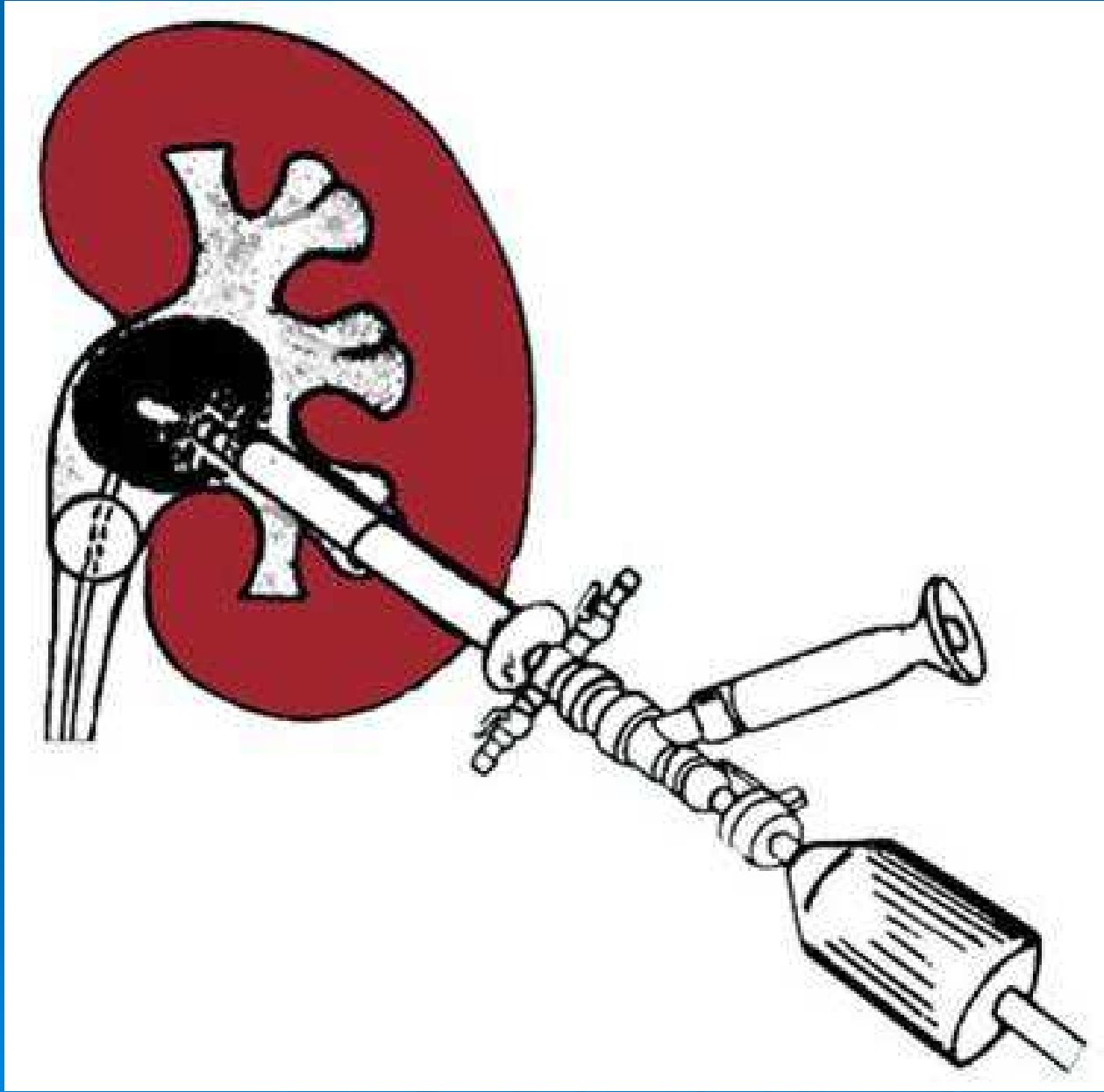
Pulsed Fluoroscopy
30 pps

10200.00 mGycm²
01:03 min:sec











Nefroskopické nástroje

- Mechanické kleště, košíky, trojzubec
 - Elektrohydraulický, ultrazvukový dezintegrátor
 - Nůž na endopyelotomii
 - Laser
- 

Výhody nefroskopie

- Nízká invazivita výkonu
 - Možnost opakování
 - Šetrnost k funkčnímu parenchymu ledviny
 - Rychlá rekonvalescence
 - Krátká hospitalizace
 - Kosmetický efekt
- 

Kontraindikace nefroskopických výkonů

- Koagulopatie
- Výrazná kyfoslóza
- Dystopická ledvina

Děkuji za pozornost

