

Močový měchýř - transuretrální operace

J. Suchý



Močový měchýř – transuretrální operace

- **T**rans
- **U**retrální



Močový měchýř – transuretrální operace

➤ Indikace

- Nádory měchýře
- Cystolithiasa
- VUR - vesikoureterální reflux
- Ureterokéla
- Cizí tělesa

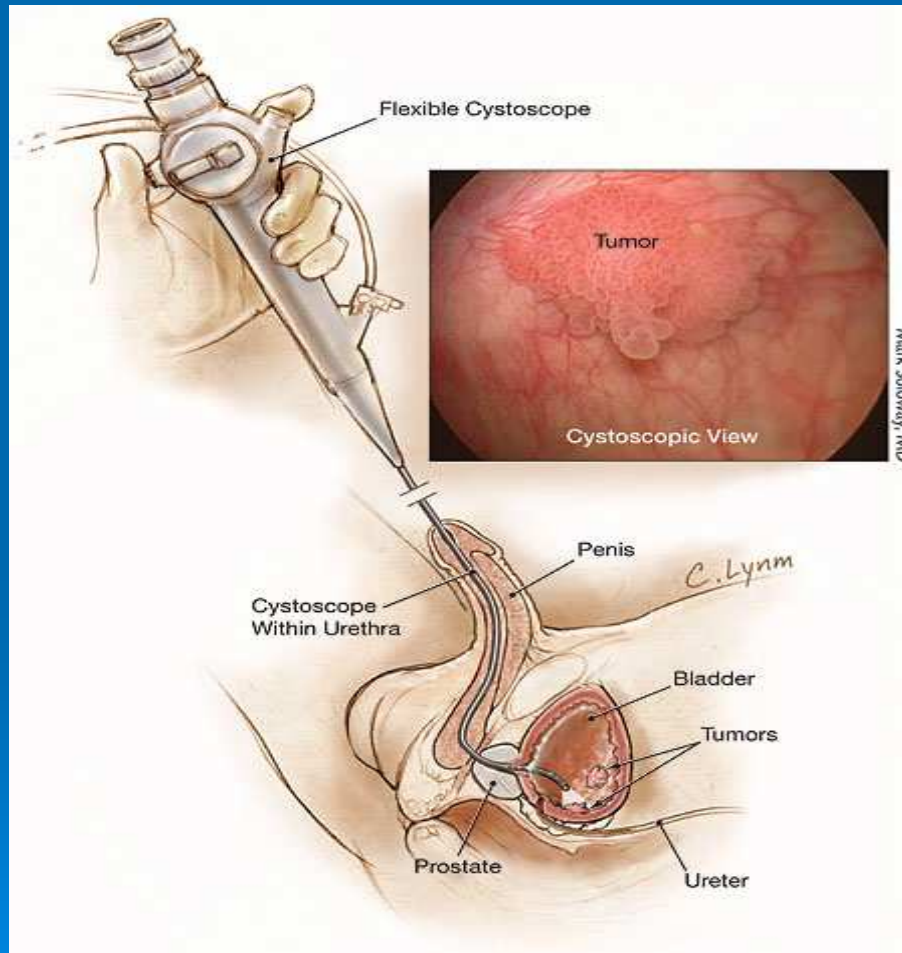
Nádory měchýře

- Nejčastější nádory močového ústrojí
- Podílejí se více než 3 procenty na úmrtích pro nádorové onemocnění

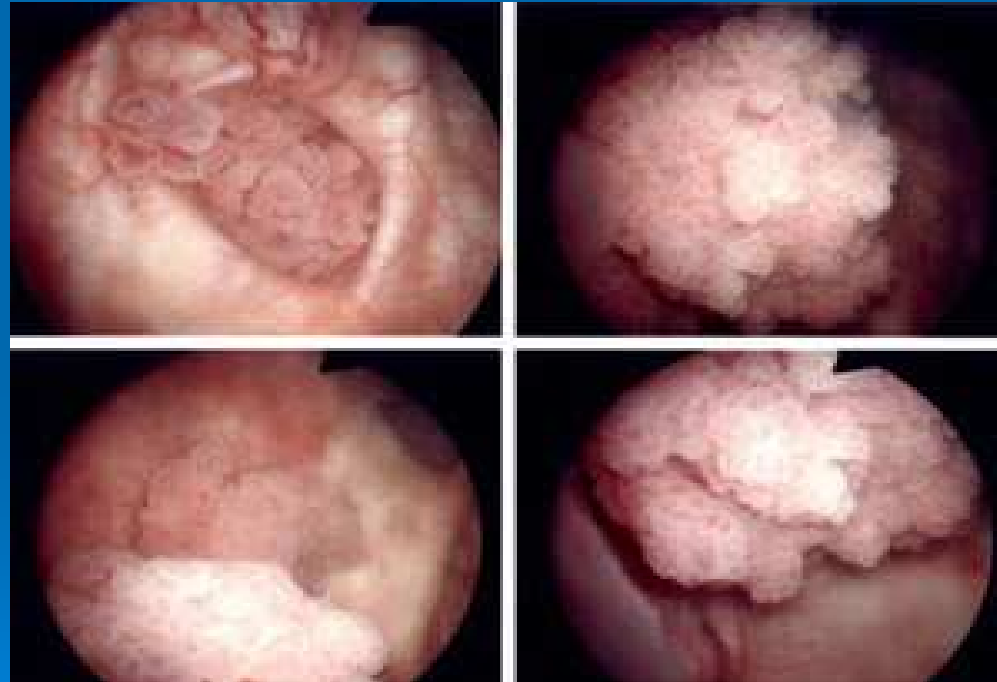
Diagnostika nádorů měchýře

- Cystoskopie
- RTG vyšetření
- Sonografie

Cystoskopický nález nádoru měchýře



Cystokopický náleznádoru měchýře



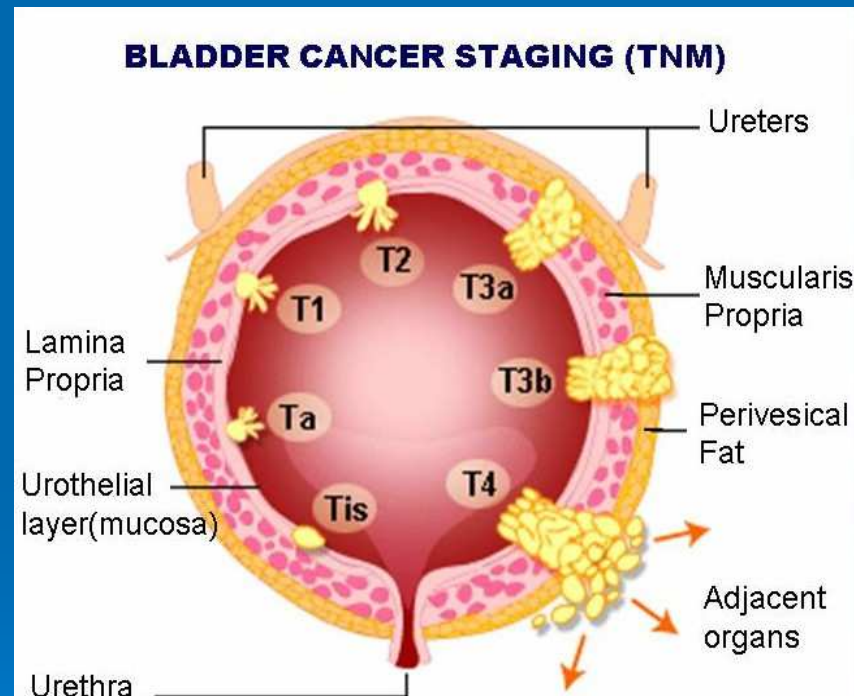
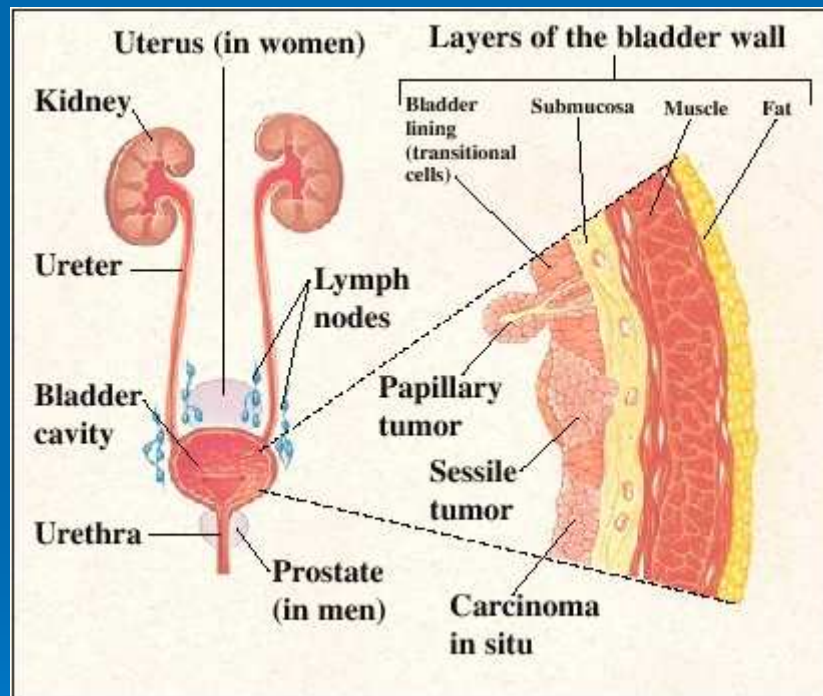
Nález tumoru měchýře na IVU



Nádory měchýře

- Cílem operace je odstranění nádoru - pokud to lze - a určení jeho šíření ve stěně měchýře

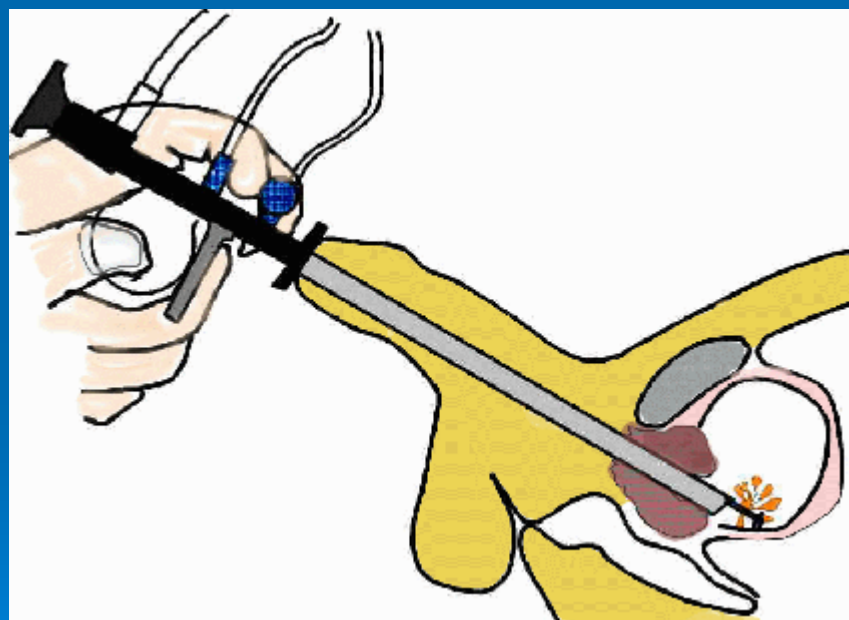
Vztah tumoru ke stěně měchýře



Technika TUR-M

- Zavedení nástroje do měchýře
- Cystoskopie
- Resekce nádoru
- Biopsie spodiny a okrajů po resekci
- Výplach řízků
- Zavedení PK

Endoskopická resekce



TUR – M

Transuretrální resekce měchýře



Komplikace TURM

- Krvácení
- Infekce
- Poranění močové trubice
- Perforace stěny měchýře
 - Intraperitoneální
 - Extraperitoneální

Perforace stěny měchýře

- Pokud podezření - provést cystroradiografii přímo na operačním stole
- Extraperitoneální - ponechat déle než obvykle PK bez další otevřené revise
- Intraperitoneální - revise dutiny břišní sutura měchýře a peritonea , kontrola poranění okolí, drenáž

Cystolithiasa

- Nález konkrementů v měchýři
- Diagnostika stejná jako u tumoru
- Pokud konkrement malý - extrakce
- Pokud konkrement velký - desintegrace

Cystolithiasa

- K desintegraci konkrementů slouží :
- **mechanické litotryptory**
- **elektrohydraulické litotryptory**
- **ultrazvuková litotrypse**
- **balistická litotrypse**
- **laserová litotrypse**

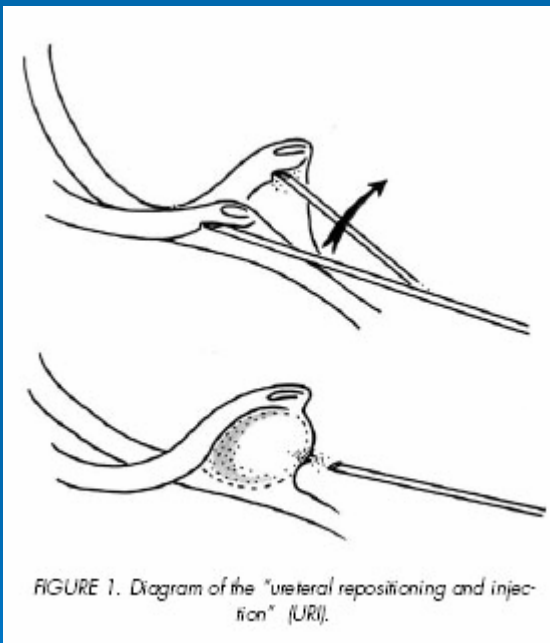
Cystolithiasa

- Desintegrace konkrementu obvykle zdlouhavá
- Je rovněž obvykle spojena s krvácením ze stěny měchýře
- Vzniká v infekčním prostředí a při nedokonalé evakuaci moče z měchýře / vždy tedy pátrat po příčině !! /

VUR - vesikoureterální reflux

- **Vezikoureterální reflux (VUR) je stav kdy moč v důsledku inkompetence ureterovesikální junkce může pronikat z močového měchýře zpět do močovodu.**

VUR – operační řešení



Ureterokéla

- Ureterokéla je vrozená vývojová vada dolní části močovodu, projevující se jeho vyklenutím do močového měchýře, případně jinam, např. do močové trubice (tzv. ektopická ureterokéla).

Ureterokéla - RTG diagnostika



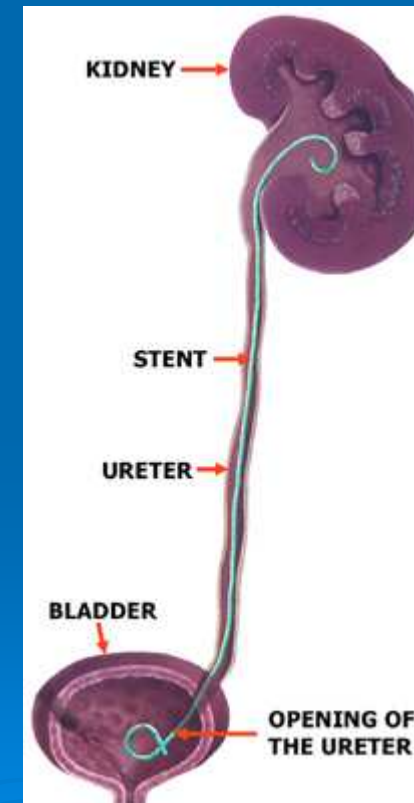
Ureterokéla - terapie

- Endoskopické protěti v příčném směru



Cizí tělesa

- Inserce a extrakce JJ stentů, U - cévky
Tužky a svíčky





Děkuji za pozornost

