

Prostata – transuretrální resekce TURP

J. Suchý

TURP

Endoskopické odstranění tkáně
prostaty

TURP

- Trans
- Uretrální
- Resekce
- Prostaty

Symptomy hyperplazie prostaty

- Oslabení proudu moče
- Noční močení - nykturie
- Nucení na močení - urgencye
- Přerušované močení
- Tlačení na močení
- Pocit nedomočení - residuum
- Časté močení - polakisurie

Diagnostika hyperplazie prostaty

- Vyšetření per rectum
- Ultrazvukové vyšetření prostaty
- Ultrazvukové stanovení postmikčního residua
- PSA - prostatický specifický antigen
- Uroflowmetrie
- Urodynamické vyšetření

TURP

- Vyšetření moče - kultivace moče před každým TURP !!!

Diferenciální diagnostika BPH

- Karcinom
- Chronická prostatitida
- Cystolithiasa
- Nádory močového měchýře
- Striktury močové trubice
- Cave - diabetes mellitus, RS

Léčba hyperplázie prostaty

■ Léčba chirurgická

- Transvesikální prostatektomie
- Transureterální prostatektomie - TURP, TUPE
- Transuretrální incise prostaty

Léčba hyperplasie prostaty

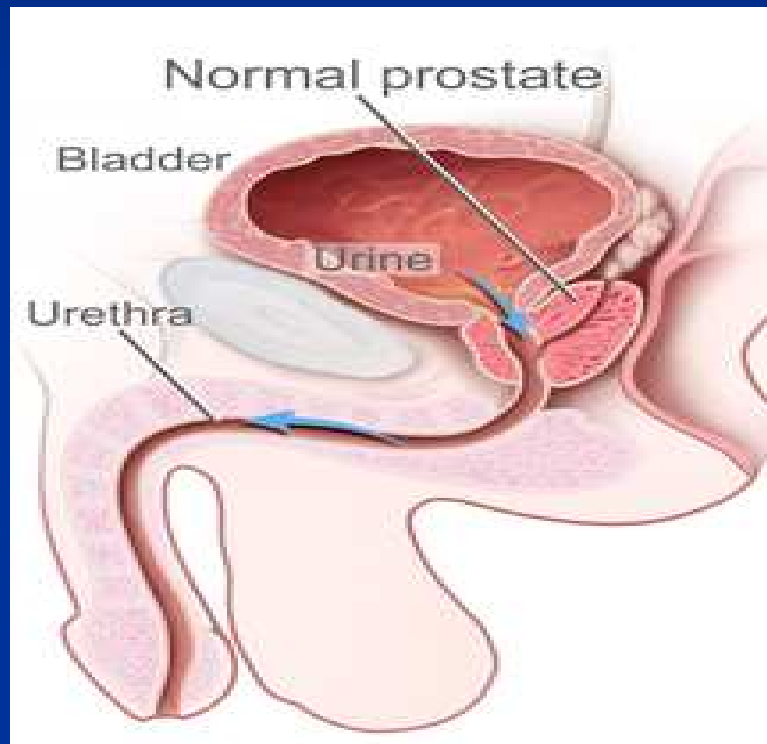
■ Léčba alternativní

- Farmakologická

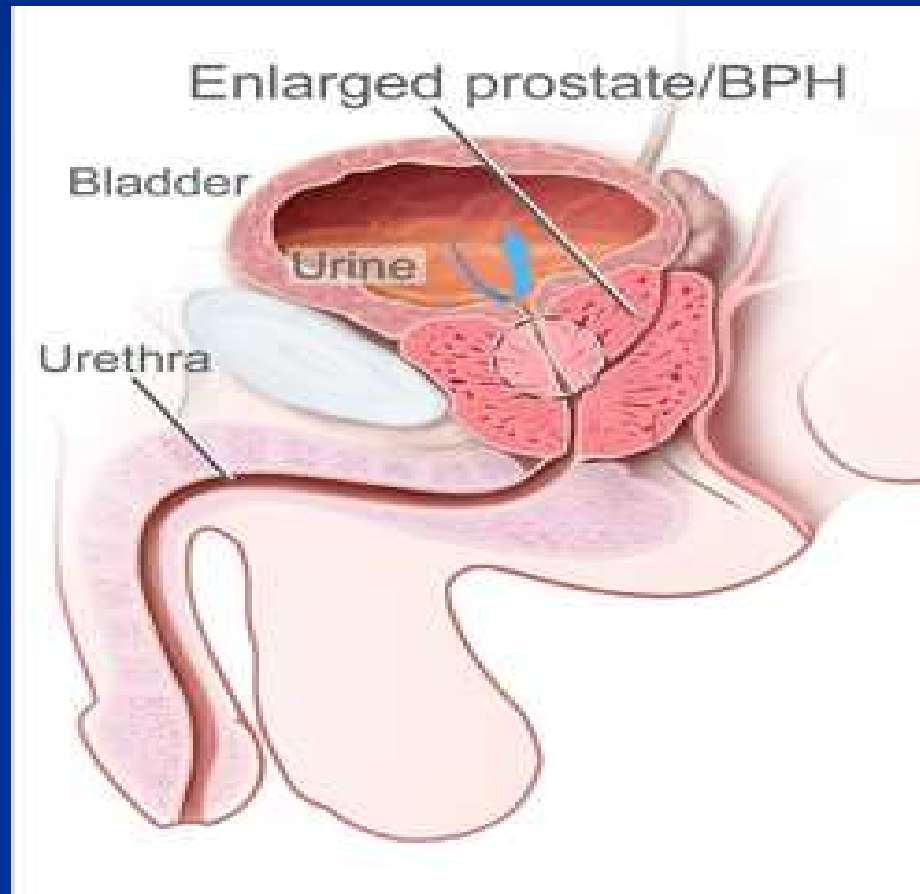
- Fyzikální - hypertemie a termoterapie

 - LASER , další

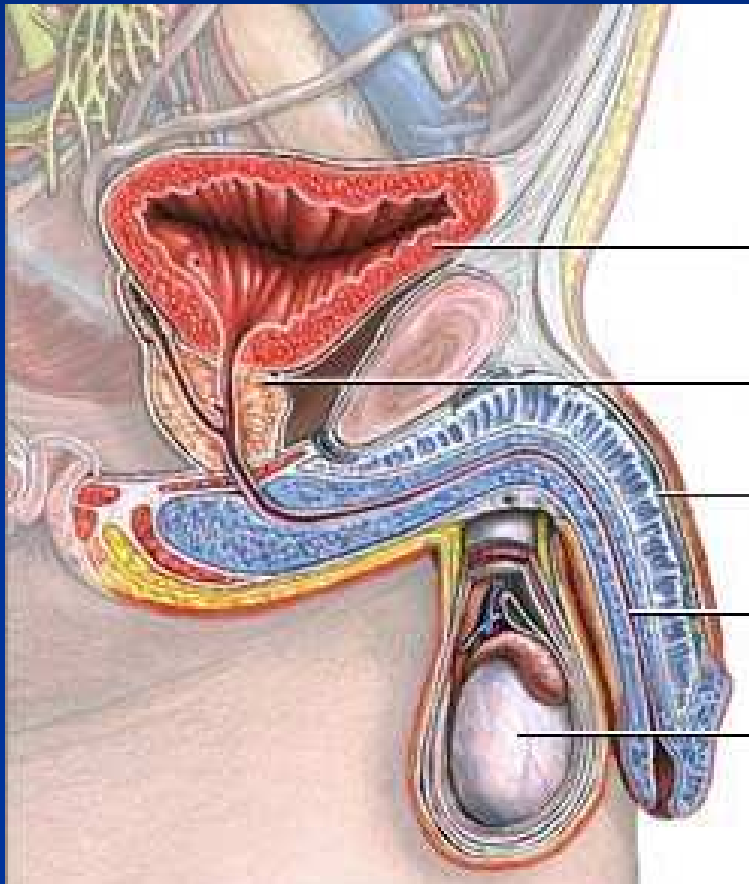
Anatomické vztahy prostaty



Hyperplasie prostaty



Anatomie mužské pánve



moč. měchýř
extraperitoneálně
z velké části kryt peritoneem
obsahem dutiny břišní
z dors. strany naléhající
rektum & semenné vajíčky
distálně „nasedající“ na
prostatu
laterálně ilické cévy a stěna
pánevní

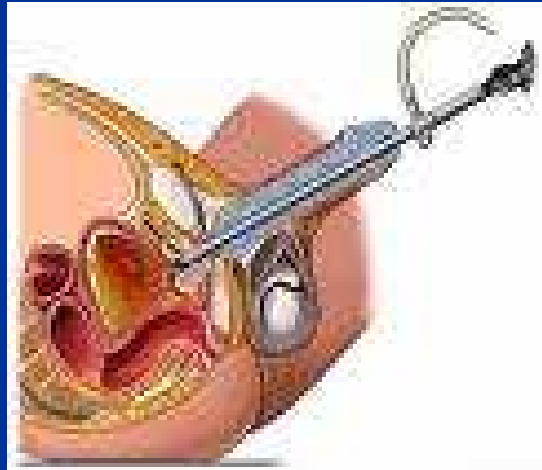
Indikace k TURP

- Hyperplasie prostaty
 - Odstranění tkáně prostaty - desobstrukce
 - Recidivující IMC
 - Cystlithiasa
 - Makrohématurie z prostaty
 - Renální insuficience
- Ca prostaty
 - Odstranění části karcinomu - paliativní výkon

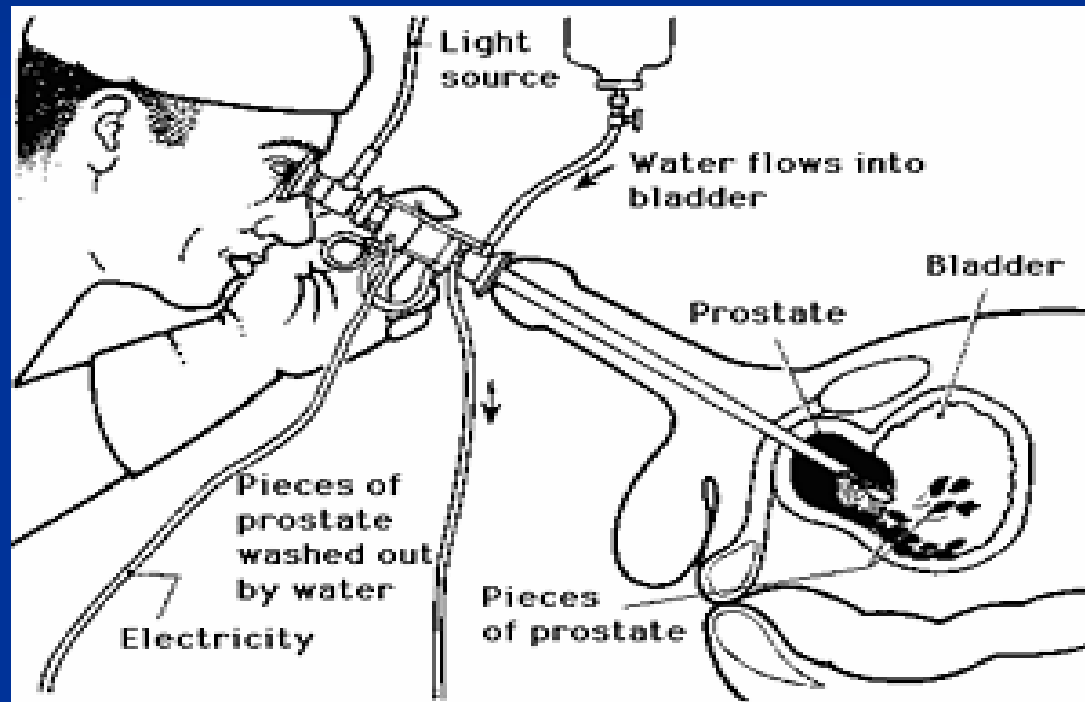
Technika TURP

- Příprava instrumentária a operačního pole
- Zavedení resektoskopu
- Provedení cystoskopie
- Resekce nejdříve hrdla
- Resekce postranních laloků prostaty
- Výplach řízků
- Pečlivá hemostáza elektrokoagulací

Technika TURP



Technika TURP



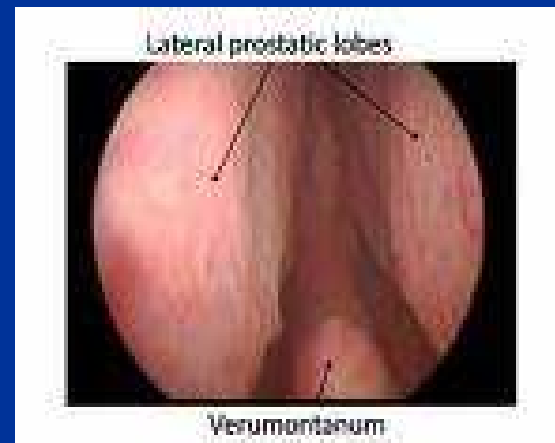
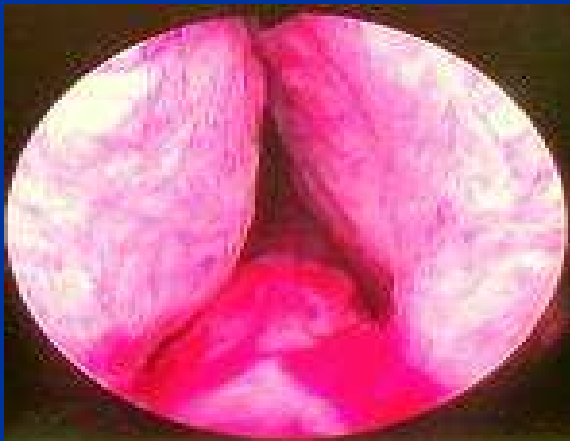
Technika TURP

- Endoresektor



Technika TURP

- Pohled po zavedení endoskopu
 - Postranní laloky a seminální lolkulus



Technika TURP

- Částečně zresekovaná prostata a pohled do močového měchýře - způsob dle Sterna



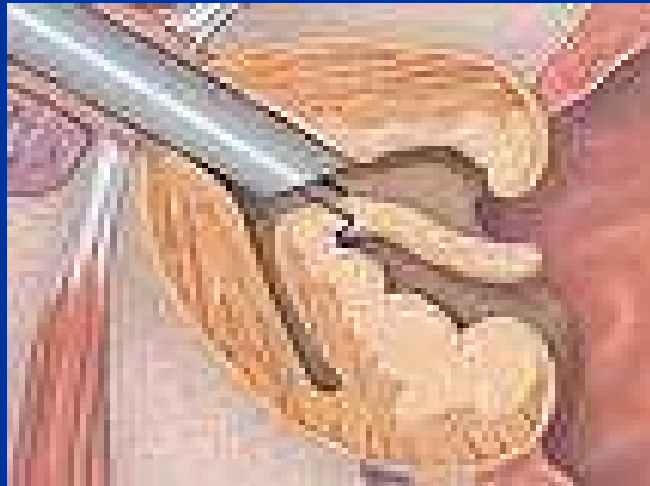
Technika TURP

- Výsledný efekt - vypláchnuté řízky prostaty



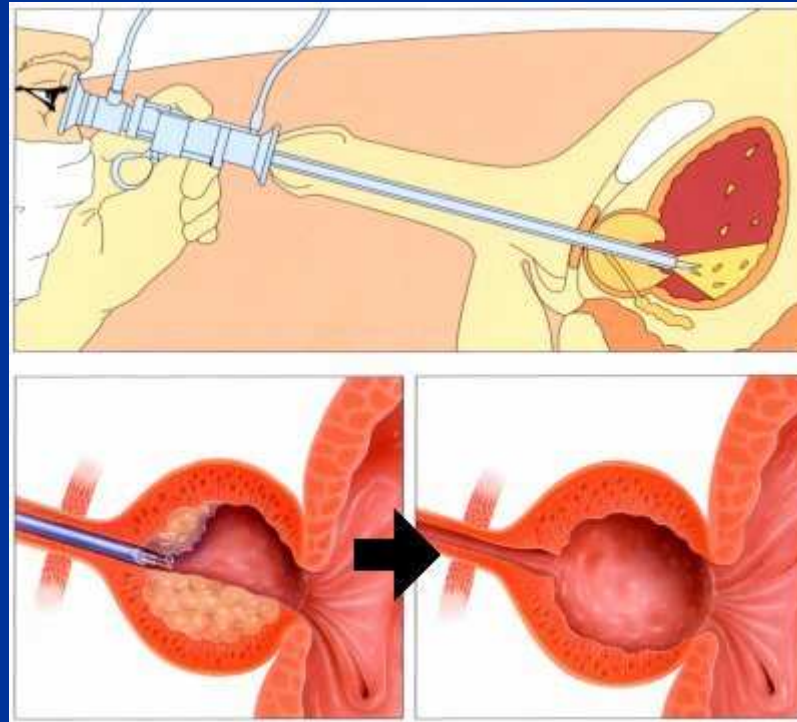
Technika TURP

- Resekce řízku prostaty



Technika TURP

- Resekce prostaty do kavity



Technika TURP



Technika TURP

- Po operaci je zaveden PK
 - 2 - cestný
 - 3 - cestný
- Balonek je umístěn na svod
 - v močovém měchýři
 - v lůžku prostaty

Komplikace TURP

- Krvácení
- TUR syndrom
- Inkontinence moče
- Impotence
- Retrográdní ejakulace
- Striktura močové trubice

TUR syndrom

- hypervolemicko-hypotonický syndrom

Příznaky - vzestup TK

- bradykardie
- nausea, zvracení
- neklid pacienta
- diluční hyponatremie
- hemolýza
- hyperbilirubinémie

TUR syndrom

- Prevence - tlak v močovém měchýři by měl během celého výkonu být nižší než 40 cm vodního sloupce
- Použití izotonických roztoků

Pooperační péče

- Aplikace ATB do extrakce PK
- Péče o stálou průchodnost PK
- Prevence embolie - nízkomolekulární hepariny
- Monitorace KO a biochemie

Děkuji za pozornost