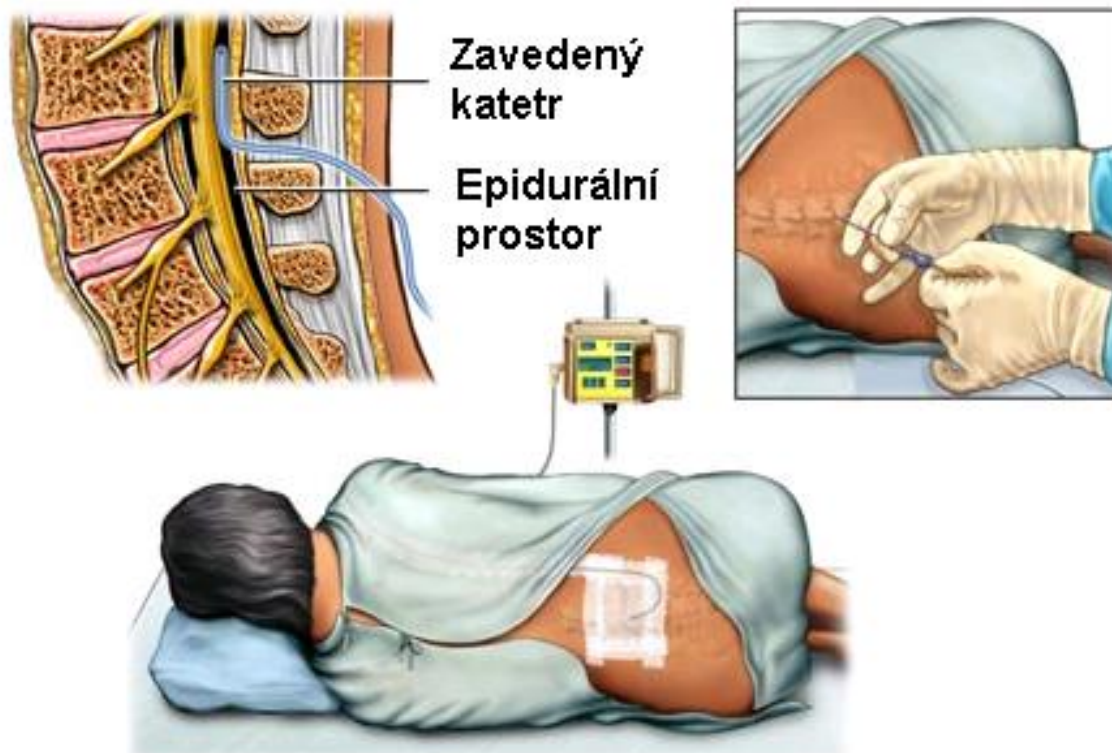


## Epidurální analgezie během porodu

Epidurální analgezie je jednou z metod používaných k zmírnění porodních bolestí. O podání epidurální analgezie rozhoduje lékař na porodním sále dle nálezu na porodních cestách, paritě (o kolikátý porod se jedná) a dalších okolnostech. Následující text přináší základní informace o této metodě. Je ale nutné se rovněž seznámit s *Informovaným souhlasem s anestezií* a vyplnit *Anesteziologický dotazník* k porodu.

### Seznámení s metodou



### Co je to epidurální analgezie?

Epidurální analgezie znamená podání malé dávky místního anestetika do epidurálního prostoru. Tato analgezie zmírní vnímání porodních bolestí, ale celkový stav rodičky a plodu ovlivní jen málo. Epidurální analgezie se podává během porodu před nástupem nejsilnějších porodních bolestí. Vhodnou dobu pro podání epidurální analgezie určí porodník, výkon provádí anesteziolog. Při podání epidurální analgezie je nutná dobrá spolupráce rodičky s anesteziologem.

### Jak se epidurální analgezie podává?

Po běžné předporodní přípravě si lehnete na porodní lůžko. Porodní asistentka Vám zavede infuzi s iontovým roztokem a změří Vám krevní tlak. Potom si lehnete na levý bok (nebo lze i v sedě), anesteziolog sterilně očistí místo vpichu v oblasti bederní páteře, obloží jej sterilními rouškami a znecitliví kůži a podkoží tak, aby vlastní vpich do epidurálního prostoru nebyl bolestivý. Sestra Vám poté pomůže správným způsobem vyhrbit záda – udělat „kočičí hřbet“, tj. nohy pokrčené v kolenou přitáhnout k břichu a bradu co nejvíce sklonit k hrudníku. Potom anesteziolog zavede speciální epidurální jehlu a podá místní anestetikum. Epidurální jehlou provlékne epidurální katetr (tenkou plastovou hadičku). Tímto katetrem může být v případě potřeby do epidurálního prostoru přes antibakteriální filtr podána další dávka místního anestetika. Místo vpichu se sterilně zalepí. Potom se otočíte zpět na záda do pohodlnější polohy. Tento výkon trvá zpravidla několik minut.

## **Jak a jak dlouho epidurální analgezie působí?**

Asi za 10 - 15 minut po podání epidurální analgezie ucítíte zmírnění porodních bolestí, takže děložní stahy budete cítit pouze jako tlak. Úplné znecitlivění (anestezie) není vhodné, protože by zpomalilo průběh porodu. Porod tedy nebude zcela bezbolestný, ale mnohem méně bolestivý a pro Vás mnohem snesitelnější. Jedna dávka místního anestetika podaná do epidurálního prostoru působí asi 60 - 120 minut. Do epidurálního katetru je možné během porodu místní anestetikum v těchto intervalech přidávat.

Se zavedeným katetrem můžete během I. doby porodní měnit polohu na porodním lůžku, chodit, využít relaxační sprchu nebo balón.

II. doba porodní se ohlásí nutkavým pocitem na tlačení. Epidurální analgezie neovlivní Vaši schopnost „tlačit“ během II. doby porodní, ale je časté, že úleva od bolesti již není tak výrazná. Na druhou stranu ale může epidurální analgezie v této fázi porod urychlit uvolněním svalstva pánevního dna.

## **Výhody epidurální analgezie**

- Přináší dobrou analgezii pro matku a nemá žádný negativní vliv na dítě.
- Epidurální analgezii je možné přidáním silnějšího anestetika do katetru měnit na epidurální anestezii (například při potřebě císařského řezu), která je především pro matku bezpečnější než anestezie celková.
- Je výhodná u rizikových rodiček (s vysokým krevním tlakem, bronchiálním astmatem, epilepsií apod.).

## **Nevýhody epidurální analgezie**

- Každá metoda tlumení porodních bolestí má svá rizika a nese s sebou možnost komplikací.
- Některé matky mohou po porodu pociťovat bolest v zádech v místě vpichu epidurální jehly; tato bolest odezní většinou spontánně během několika dnů.
- Jednou z možných komplikací (v 1% až 3% případů) u epidurální analgezie je proniknutí jehly přes tvrdou plenu do mozkomíšního moku; v tomto případě se mohou po porodu objevit silnější bolesti hlavy. Důležité je, abyste včas informovala ošetřující personál o objevení se takovýchto obtíží, a mohla být zahájena adekvátní léčba (pitný režim, analgetika, ev. zalepení otvoru v tvrdé pleni tzv. záplatou z vlastní krve), která je většinou dobře účinná.
- Ostatní komplikace, jako je krvácení do páteřního kanálu, neurologické komplikace nebo infekce jsou možné, ale naštěstí velmi vzácné.

## **Pro koho je/není epidurální analgezie vhodná?**

Epidurální analgezii lze podat v podstatě každé rodičce, výjimkou jsou rodičky s alergií na některá místní anestetika, s infekčním ložiskem, nebo s rozsáhlým tetováním v oblasti bederní páteře nebo rodičky s nedostatečným srážením krve.

Punkci epidurálního prostoru a zavádění katetru mohou ztížit deformity páteře nebo výrazná nadváha rodičky.

## **Důležité upozornění**

V případech, kdy anesteziologický tým bude ošetřovat akutní pacienty z jiných oddělení, Vám nebudeme schopni podání porodní epidurální analgezie zaručit. Děkujeme za pochopení.

**Váš tým anesteziologů TN**